

УТВЕРЖДАЮ  
Директор Южно-Российского ли-  
цея казачества и народов Кавказа  
им. А.Ф. Дьякова



Е.В.Бледных

« \_\_\_\_\_ » 2018 г.

**АКТ ОБСЛЕДОВАНИЯ**  
**объекта социальной инфраструктуры**  
**К ПАСПОРТУ ДОСТУПНОСТИ ОСИ**  
№ \_\_\_\_\_

**г. Железноводск**

Наименование территориального  
образования субъекта РФ

« \_\_\_\_\_ » 2018 г.

**1. Общие сведения об объекте**

- 1.1. Наименование (вид) объекта нежилое здание (МБОУ ЮРЛК иНК им. А.Ф.Дьякова)
- 1.2. Адрес объекта  
357433, Ставропольский край, г. Железноводск, п. Иноземцево, ул. Шоссейная, 211 б
- 1.3. Сведения о размещении объекта:  
- отдельно стоящее здание 3 этажа, 7551,8 кв.м  
- часть здания \_\_\_\_\_ этажей (или на \_\_\_\_\_ этаже), \_\_\_\_\_ кв.м  
- наличие прилегающего земельного участка (да, нет); 25190 кв.м
- 1.4. Год постройки здания 1996 г., последнего капитального ремонта 2009 г. \_\_\_\_\_
- 1.5. Дата предстоящих плановых ремонтных работ: *текущего* \_\_\_\_\_, *капитального* \_\_\_\_\_
- 1.6. Название организации (учреждения), (полное юридическое наименование – согласно Уста-  
ву, краткое наименование) Муниципальное бюджетное общеобразовательное учреждение  
«Южно-Российский лицей казачества и народов Кавказа им. А.Ф.Дьякова» города-  
курорта Железноводска Ставропольского края (МБОУ ЮРЛК иНК им. А.Ф.Дьякова)
- 1.7. Юридический адрес организации (учреждения)  
357433, Ставропольский край, г. Железноводск, п. Иноземцево, ул. Шоссейная, 211 б

**2. Характеристика деятельности организации на объекте**

Дополнительная информация \_\_\_\_\_

**3. Состояние доступности объекта**

**3.1 Путь следования к объекту пассажирским транспортом**

(описать маршрут движения с использованием пассажирского транспорта)

ост. «Молзавод», автобус, маршрутное такси № 5,6,7, 113, 113 а

наличие адаптированного пассажирского транспорта к объекту \_\_\_\_\_ нет

**3.2 Путь к объекту от ближайшей остановки пассажирского транспорта:**

3.2.1 расстояние до объекта от остановки транспорта 67 м

3.2.2 время движения (пешком) 55 сек

3.2.3 наличие выделенного от проезжей части пешеходного пути (да, нет),

3.2.4 Перекрестки: нерегулируемые; регулируемые, со звуковой сигнализацией, таймером;

3.2.5 Информация на пути следования к объекту: *акустическая, тактильная, визуальная; нет*

3.2.6 Перепады высоты на пути: *есть, нет (остановочные площадки не имеют съезда и пониженного бордюра, нет пониженного бордюра на пересечениях пешеходных дорожек с проезжей частью)*

Их обустройство для инвалидов на коляске: *да, нет (\_\_\_\_\_)*

### 3.3 Организация доступности объекта для инвалидов – форма обслуживания

№№ п/п	Категория инвалидов (вид нарушения)	Вариант организации доступности объекта (формы обслуживания)*
1.	<b>Все категории инвалидов и МГН</b>	ВНД
	<i>в том числе инвалиды:</i>	
2	передвигающиеся на креслах-колясках	ДУ
3	с нарушениями опорно-двигательного аппарата	ДУ
4	с нарушениями зрения	ВНД
5	с нарушениями слуха	ВНД
6	с нарушениями умственного развития	ВНД

\* - указывается один из вариантов: «А», «Б», «ДУ», «ВНД»

### 3.4 Состояние доступности основных структурно-функциональных зон

№ № п/п	Основные структурно-функциональные зоны	Состояние доступности, в том числе для основных категорий инвалидов**	Приложение	
			№ на плане	№ фо- то
1	Территория, прилегающая к зданию (участок)	ВНД	-	
2	Вход (входы) в здание	ВНД	-	2
3	Путь (пути) движения внутри здания (в т.ч. пути эвакуации)	ВНД	-	3,4,5
4	Зона целевого назначения здания (целевого посещения объекта)	ДЧ-И(г)	-	
5	Санитарно-гигиенические помеще- ния	ДЧ-И (г)	-	6,7
6	Система информации и связи (на всех зонах)	ВНД	-	
7	Пути движения к объекту (от остановки транспорта)	ДЧ-И (г)	-	

\*\* Указывается: ДП-В - доступно полностью всем; ДП-И (К, О, С, Г, У) – доступно полностью избирательно (указать категории инвалидов); ДЧ-В - доступно частично всем; ДЧ-И (К, О, С, Г, У) – доступно частично избирательно (указать категории инвалидов); ДУ - доступно условно, ВНД - недоступно

### 3.5. ИТОГОВОЕ ЗАКЛЮЧЕНИЕ о состоянии доступности ОСИ:

Объект временно не доступен (ВНД).



#### 4. Управленческое решение (проект)

##### 4.1. Рекомендации по адаптации основных структурных элементов объекта:

№ № п \п	Основные структурно-функциональные зоны объекта	Рекомендации по адаптации объекта (вид работы)*
1	Территория, прилегающая к зданию (участок)	ТР
2	Вход (входы) в здание	ТР
3	Путь (пути) движения внутри здания (в т.ч. пути эвакуации)	Орг
4	Зона целевого назначения здания (целевого посещения объекта)	ТР
5	Санитарно-гигиенические помещения	Орг
6	Система информации на объекте (на всех зонах)	ТР
7	Пути движения к объекту (от остановки транспорта)	ТР
8.	<b>Все зоны и участки</b>	Орг

\* - указывается один из вариантов (видов работ): не нуждается; ремонт (текущий, капитальный); индивидуальное решение с ТСР; технические решения невозможны – организация альтернативной формы обслуживания

4.2. Период проведения работ согласование альтернативных решений для всех категорий детей-инвалидов - 2018 г.; для слабослышащих - при проведении плановых ремонтных работ.  
в рамках исполнения \_\_\_\_\_

*(указывается наименование документа: программы, плана)*

4.3 Ожидаемый результат (по состоянию доступности) после выполнения работ по адаптации ДУ, при выделении средств на пункты «Значимо для инвалида (категория) «Г» и выполнении работ по комментариям к заключению (по результатам обследования по зонам) – ДЧ-И (г).  
Оценка результата исполнения программы, плана (по состоянию доступности)  
\_\_\_\_\_

4.4. Для принятия решения требуется, не требуется *(нужное подчеркнуть)*:

4.4.1. согласование на Комиссии

\_\_\_\_\_ *(наименование Комиссии по координации деятельности в сфере обеспечения доступной среды жизнедеятельности для инвалидов и других МГН)*

4.4.2. согласование работ с надзорными органами *(в сфере проектирования и строительства, архитектуры, охраны памятников, другое - указать)*

4.4.3. техническая экспертиза; разработка проектно-сметной документации;

4.4.4. согласование с вышестоящей организацией (собственником объекта);

4.4.5. согласование с общественными организациями инвалидов об альтернативных формах обучения для детей-инвалидов (на дому или в другом образовательном учреждении, оборудованном средствами доступности).

4.4.6. другое

\_\_\_\_\_ *Имеется заключение уполномоченной организации о состоянии доступности объекта (наименование документа и выдавшей его организации, дата), прилагается*

4.7. Информация может быть размещена (обновлена) на Карте доступности субъекта РФ

\_\_\_\_\_ *(наименование сайта, портала)*





1.1	Вход (входы) на территорию	есть	-		при входе на территорию нет информации об объекте, ширина калиток 0,8 м	К,О,С, Г	привести в соответствие	ТР
1.2	Путь (пути) движения на территории	есть	-		нет		-	-
1.3	Лестница (наружная)	нет	-	-	нет		-	-
1.4	Пандус (наружный)	нет	-	-	нет		-	-
1.5	Автостоянка и парковка	есть	-	-	не оборудована	К,О,С, Г	оборудовать	ТР
	ОБЩИЕ требования к зоне	-	-	-	-	-	-	-

### II Заключение по зоне:

Наименование структурно-функциональной зоны	Состояние доступности* (к пункту 3.4 Акта обследования ОСИ)	Приложение		Рекомендации по адаптации (вид работы)** к пункту 4.1 Акта обследования ОСИ
		№ на плане	№ фото	
Территория, прилегающая к зданию (участок)	ВНД	-	1	ТР

\* указывается: **ДП-В** - доступно полностью всем; **ДП-И** (К, О, С, Г, У) – доступно полностью избирательно (указать категории инвалидов); **ДЧ-В** - доступно частично всем; **ДЧ-И** (К, О, С, Г, У) – доступно частично избирательно (указать категории инвалидов); **ДУ** - доступно условно, **ВНД** - недоступно

\*\*указывается один из вариантов: не нуждается; ремонт (текущий, капитальный); индивидуальное решение с ТСР; технические решения невозможны – организация альтернативной формы обслуживания

Комментарий к заключению: \_

Оборудовать вход на территорию парковкой и информацией об объекте.

Приложение 2

к Акту обследования ОСИ к паспорту доступности ОСИ № \_\_\_\_\_ от «\_\_» 2018 г.

### I Результаты обследования:

#### 2. Входа (входов) в здание

МБОУ ЮРЛК и НК им. А.Ф.Дьякова,

г. Железноводск, п. Иноземцево, ул. Шоссейная, 211 б

Наименование объекта, адрес

№ п/п	Наименование функционально-планировочного элемента	Наличие элемента		Выявленные нарушения и замечания		Работы по адаптации объектов		
		есть/нет	№ на плане	№ фото	Значимо для инвалида (категория)	Содержание	Виды работ	
2.1	Лестница (наружная)	есть	-		отсутствуют поручни	К,О,С	оборудовать	ТР

2.2	Пандус (наружный)	нет	-		не оборудован		К,О,С	оборудовать	ТР
2.3	Входная площадка (перед дверью)	есть	-		поверхность покрытия площадки скользкая при намокании		К,О,С, Г	привести в соответствие	ТР
2.4	Дверь (входная)	есть	-		-		-	-	-
2.5	Тамбур	-	-	-	-		-	-	-
	ОБЩИЕ требования к зоне	-	-	-	отсутствует кнопка вызова персонала перед лестницей		К,О,С, Г	оборудовать	ТР

### II Заключение по зоне:

Наименование структурно-функциональной зоны	Состояние доступности* (к пункту 3.4 Акта обследования ОСИ)	Приложение		Рекомендации по адаптации (вид работы)** к пункту 4.1 Акта обследования ОСИ
		№ на плане	№ фото	
Вход (входы) в здание	ВНД	-	2	ТР

\* указывается: ДП-В - доступно полностью всем; ДП-И (К, О, С, Г, У) – доступно полностью избирательно (указать категории инвалидов); ДЧ-В - доступно частично всем; ДЧ-И (К, О, С, Г, У) – доступно частично избирательно (указать категории инвалидов); ДУ - доступно условно, **ВНД** - недоступно

\*\*указывается один из вариантов: не нуждается; ремонт (текущий, капитальный); индивидуальное решение с ТСР; технические решения невозможны – организация альтернативной формы обслуживания

Комментарий к заключению:

Оборудовать вход в здание (перед лестницей) кнопкой вызова дежурного, поверхность покрытия перед входом в здание оборудовать нескользящими ковриками.

Приложение 3

к Акту обследования ОСИ к паспорту доступности ОСИ № \_\_\_\_ от «\_\_» 2018 г.

### I Результаты обследования:

#### 3. Пути (путей) движения внутри здания (в т.ч. путей эвакуации)

МБОУ ЮРЛК и НК им. А.Ф.Дьякова,

г. Железноводск, п. Иноземцево, ул. Шоссейная, 211 б

Наименование объекта, адрес

№ п/п	Наименование функционально-планировочного элемента	Наличие элемента			Выявленные нарушения и замечания	Значимо для инвалида (категория)	Работы по адаптации объектов	
		есть/нет	№ на плане	№ фото			Содержание	Виды работ
3.1	Коридор (вестибюль, зона ожидания, галерея, балкон)	есть	-		-	-	-	-
3.2	Лестница (внутри здания)	есть	-		поручни не имеют закруглений	О,С	привести в соответствие	ТР
3.3	Пандус (внутри здания)	нет	-	-	-	-	-	-
3.4	Лифт пассажирский (или подъемник)	нет	-	-	-	-	-	-



3.5	Дверь	есть	-		ширина дверных проемов в местах переходов не соответствует	К,О	привести в соответствие	ТР
3.6	Пути эвакуации (в т.ч. зоны безопасности)	есть	-	-	в зонах безопасности отсутствуют устройства визуальной и текстовой связи с диспетчерской, доступный путь эвакуации	К,О,С, Г	привести в соответствие	ТР
	ОБЩИЕ требования к зоне	-	-	-	отсутствует доступный маршрут во все места общего пользования (1,2,3, цокольный этажи, бассейн)	К,О,С	нет возможности	Орг

### II Заключение по зоне:

Наименование структурно-функциональной зоны	Состояние доступности* (к пункту 3.4 Акта обследования ОСИ)	Приложение		Рекомендации по адаптации (вид работы)** к пункту 4.1 Акта обследования ОСИ
		№ на плане	№ фото	
Путь (пути) движения внутри здания (в т.ч. пути эвакуации)	ВНД	-	3,4,5	Орг

\* указывается: ДП-В - доступно полностью всем; ДП-И (К, О, С, Г, У) – доступно полностью избирательно (указать категории инвалидов); ДЧ-В - доступно частично всем; ДЧ-И (К, О, С, Г, У) – доступно частично избирательно (указать категории инвалидов); ДУ - доступно условно, ВНД - недоступно

\*\*указывается один из вариантов: не нуждается; ремонт (текущий, капитальный); индивидуальное решение с ТСР; технические решения невозможны – организация альтернативной формы обслуживания

Комментарий к заключению: согласование об альтернативных формах обучения для детей-инвалидов (на дому или в другом образовательном учреждении, оборудованном средствами доступности). Для слабослышащих выполнить п. 3.6.

Приложение 4

к Акту обследования ОСИ к паспорту доступности ОСИ № \_\_\_\_\_ от «\_\_»2018 г.

### I Результаты обследования:

#### 4. Зоны целевого назначения здания (целевого посещения объекта)

##### Вариант I – зона обслуживания инвалидов

МБОУ ЮРЛК и НК им. А.Ф.Дьякова,

г. Железноводск, п. Иноземцево, ул. Шоссейная, 211 б

Наименование объекта, адрес

№ п/п	Наименование функционально-планировочного элемента	Наличие элемента			Выявленные нарушения и замечания		Работы по адаптации объектов	
		есть/нет	№ на плане	№ фото	Содержание	Значимо для инвалида (категория)	Содержание	Виды работ
4.1	Кабинетная форма обслуживания	есть			отсутствует информирующие рельефное обозначения помещений; ширина дверей не соответствует	С,К,О	привести в соответствие	ТР
4.2	Зальная форма обслуживания	есть			отсутствует информирующие рельефное обозначения помещений; ширина дверей не соответствует	С,К,О	привести в соответствие	ТР
4.3	Прилавочная форма обслуживания	нет	-	-	-	-	-	-

4.4	Форма обслуживания с перемещением по маршруту	нет	-	-	-	-	-	-
4.5	Кабина индивидуального обслуживания	нет	-	-	-	-	-	-
	ОБЩИЕ требования к зоне	-	-	-	-	-	-	-

### II Заключение по зоне:

Наименование структурно-функциональной зоны	Состояние доступности* (к пункту 3.4 Акта обследования ОСИ)	Приложение		Рекомендации по адаптации (вид работы)** к пункту 4.1 Акта обследования ОСИ
		№ на плане	№ фото	
Зона целевого назначения здания (целевого посещения объекта)	ДЧ-И (г)	-	5	ТР

\* указывается: **ДП-В** - доступно полностью всем; **ДП-И** (К, О, С, Г, У) – доступно полностью избирательно (указать категории инвалидов); **ДЧ-В** - доступно частично всем; **ДЧ-И** (К, О, С, Г, У) – доступно частично избирательно (указать категории инвалидов); **ДУ** - доступно условно, **ВНД** - недоступно

\*\*указывается один из вариантов: не нуждается; ремонт (текущий, капитальный); индивидуальное решение с ТСР; технические решения невозможны – организация альтернативной формы обслуживания

Комментарий к заключению: согласование об альтернативных формах обучения для детей-инвалидов(на дому или в другом образовательном учреждении, оборудованном средствами доступности).

Приложение 5  
к Акту обследования ОСИ к паспорту доступности ОСИ № \_\_\_\_\_ от «\_\_»2018 г.

### I Результаты обследования:

#### 5. Санитарно-гигиенических помещений

МБОУ ЮРЛК и НК им. А.Ф.Дьякова,

г. Железноводск, п. Иноземцево, ул. Шоссейная, 211 б

Наименование объекта, адрес

№ п/п	Наименование функционально-планировочного элемента	Наличие элемента			Выявленные нарушения и замечания		Работы по адаптации объектов	
		есть/нет	№ на плане	№ фото	Содержание	Значимо для инвалида (категория)	Содержание	Виды работ
5.1	Туалетная комната	есть	-		отсутствует универсальная кабина: ширина дверных проемов не соответствует, отсутствуют поручни и пространство рядом с унитазом и между рядами умывальников	К,О,С	нет возможности	Орг



5.2	Душевая/ ванная комната	нет	-	-	-	-	-	-
5.3	Бытовая комната (гардеробная)	нет	-	-	-	-	-	-
	ОБЩИЕ требования к зоне	-	-	-	отсутствует универсальная кабина	К,О,С	нет возможности	Орг

## II Заключение по зоне:

Наименование структурно-функциональной зоны	Состояние доступности* (к пункту 3.4 Акта обследования ОСИ)	Приложение		Рекомендации по адаптации (вид работы)** к пункту 4.1 Акта обследования ОСИ
		№ на плане	№ фото	
Санитарно-гигиенические помещения	ДЧ-И (г)	-	6,7,8	Орг

\* указывается: **ДП-В** - доступно полностью всем; **ДП-И** (К, О, С, Г, У) – доступно полностью избирательно (указать категории инвалидов); **ДЧ-В** - доступно частично всем; **ДЧ-И** (К, О, С, Г, У) – доступно частично избирательно (указать категории инвалидов); **ДУ** - доступно условно, **ВНД** - недоступно  
 \*\*указывается один из вариантов: не нуждается; ремонт (текущий, капитальный); индивидуальное решение с ТСП; технические решения невозможны – организация альтернативной формы обслуживания

Комментарий к заключению:

Приложение 6  
к Акту обследования ОСИ к паспорту доступности ОСИ № \_\_\_\_ от «\_\_»2018 г.

## I Результаты обследования:

### 6. Системы информации на объекте МБОУ ЮРЛК и НК им. А.Ф.Дьякова,

г. Железноводск, п. Иноземцево, ул. Шоссейная, 211 б

Наименование объекта, адрес

№ п/п	Наименование функционально-планировочного элемента	Наличие элемента			Выявленные нарушения и замечания		Работы по адаптации объектов	
		есть/нет	№ на плане	№ фото	Содержание	Значимо для инвалида (категория)	Содержание	Виды работ
6.1	Визуальные средства	есть	-		отсутствуют средства информации, в т.ч, на входе на территорию	К,О,С, Г	привести в соответствие	ТР
6.2	Акустические средства	нет	-	-	отсутствуют средства информации, в т.ч. индукционные петли	С,Г	привести в соответствие	ТР

6.3	Тактильные средства	нет	-	-	отсутствуют средства информации	С	привести в соответствие	ТР
	ОБЩИЕ требования к зоне	-	-	-	система средств информации не обеспечивает: непрерывность информации, своевременное ориентирование и однозначное опознание объектов и мест посещения	К,О,С, Г	привести в соответствие	ТР

### II Заключение по зоне:

Наименование структурно-функциональной зоны	Состояние доступности* (к пункту 3.4 Акта обследования ОСИ)	Приложение		Рекомендации по адаптации (вид работы)** к пункту 4.1 Акта обследования ОСИ
		№ на плане	№ фото	
Системы информации (и связи) на объекте	ВНД	-		ТР

\* указывается: **ДП-В** - доступно полностью всем; **ДП-И** (К, О, С, Г, У) – доступно полностью избирательно (указать категории инвалидов); **ДЧ-В** - доступно частично всем; **ДЧ-И** (К, О, С, Г, У) – доступно частично избирательно (указать категории инвалидов); **ДУ** - доступно условно, **ВНД** - недоступно

\*\*указывается один из вариантов: не нуждается; ремонт (текущий, капитальный); индивидуальное решение с ТСП; технические решения невозможны – организация альтернативной формы обслуживания

Комментарий к заключению:

---

3. Решения Комиссии \_\_\_\_\_ от « \_\_\_\_\_ » \_\_\_\_\_ 20\_\_\_\_ г.



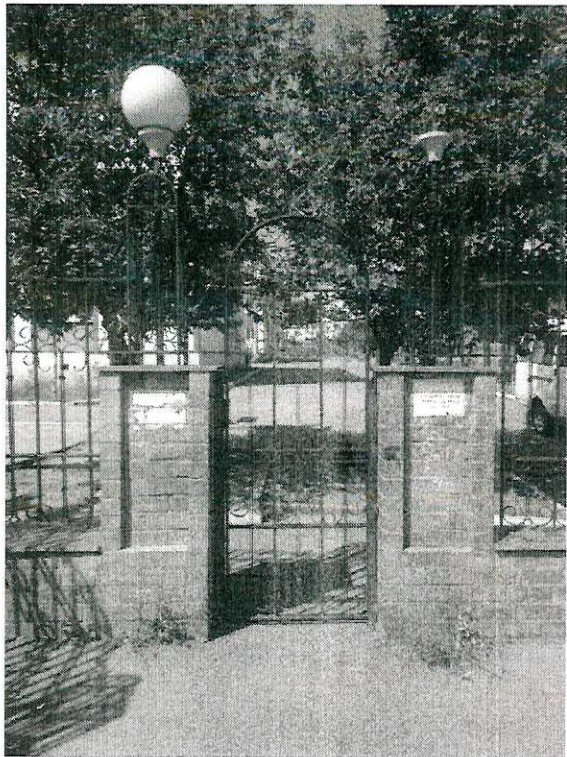


Фото 1 Калитка. (2 шт.)

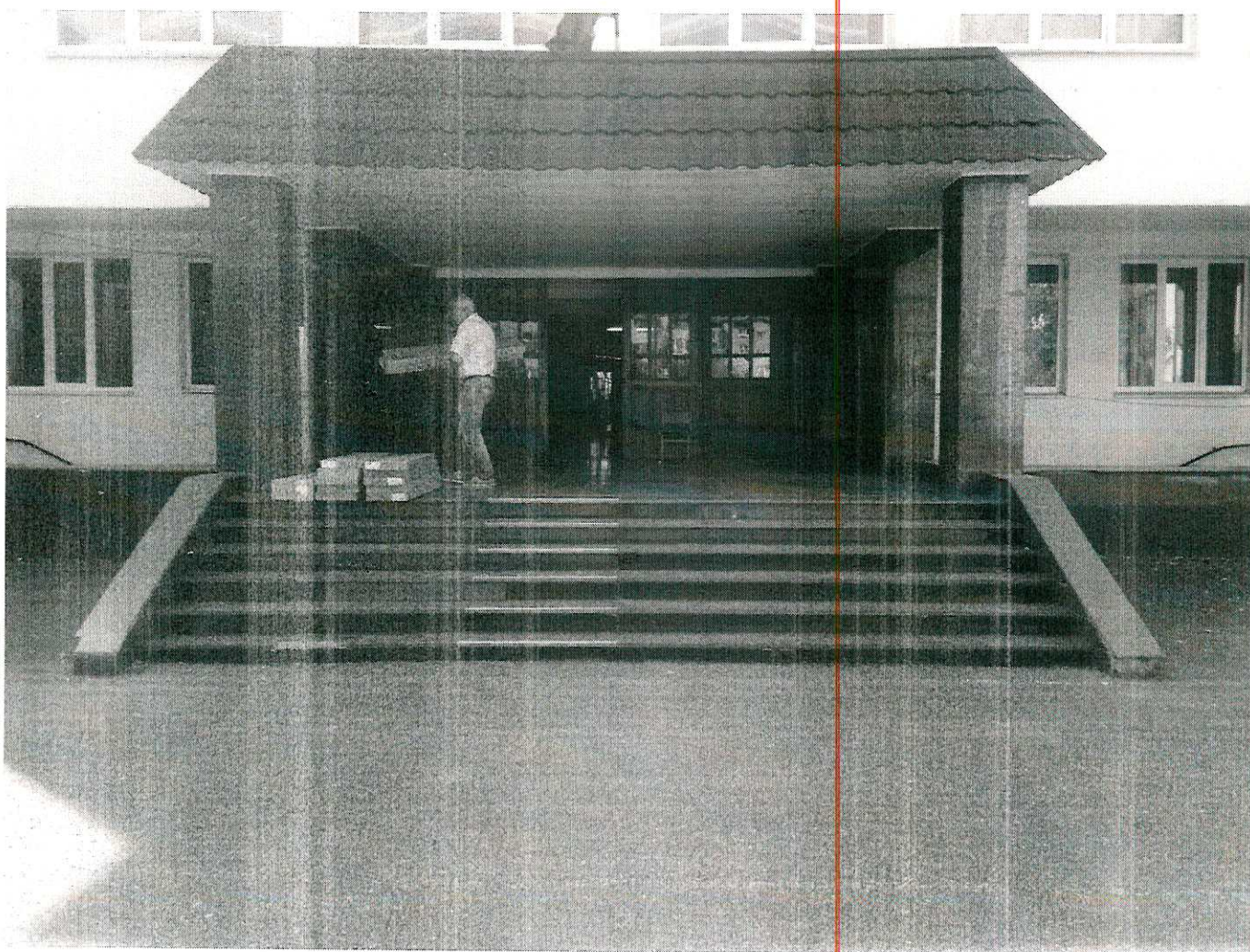


Фото 2 Входная дверь





Фото 3 Арки





Фото 4 Лестница.(2 шт. на 3 этажа)



5 Дверь в класс. (по лицу двери частично установлены 0,8)





Фото 6 туалет (мужской 6 шт.)



Фото 7 туалет (женский 6 шт.)

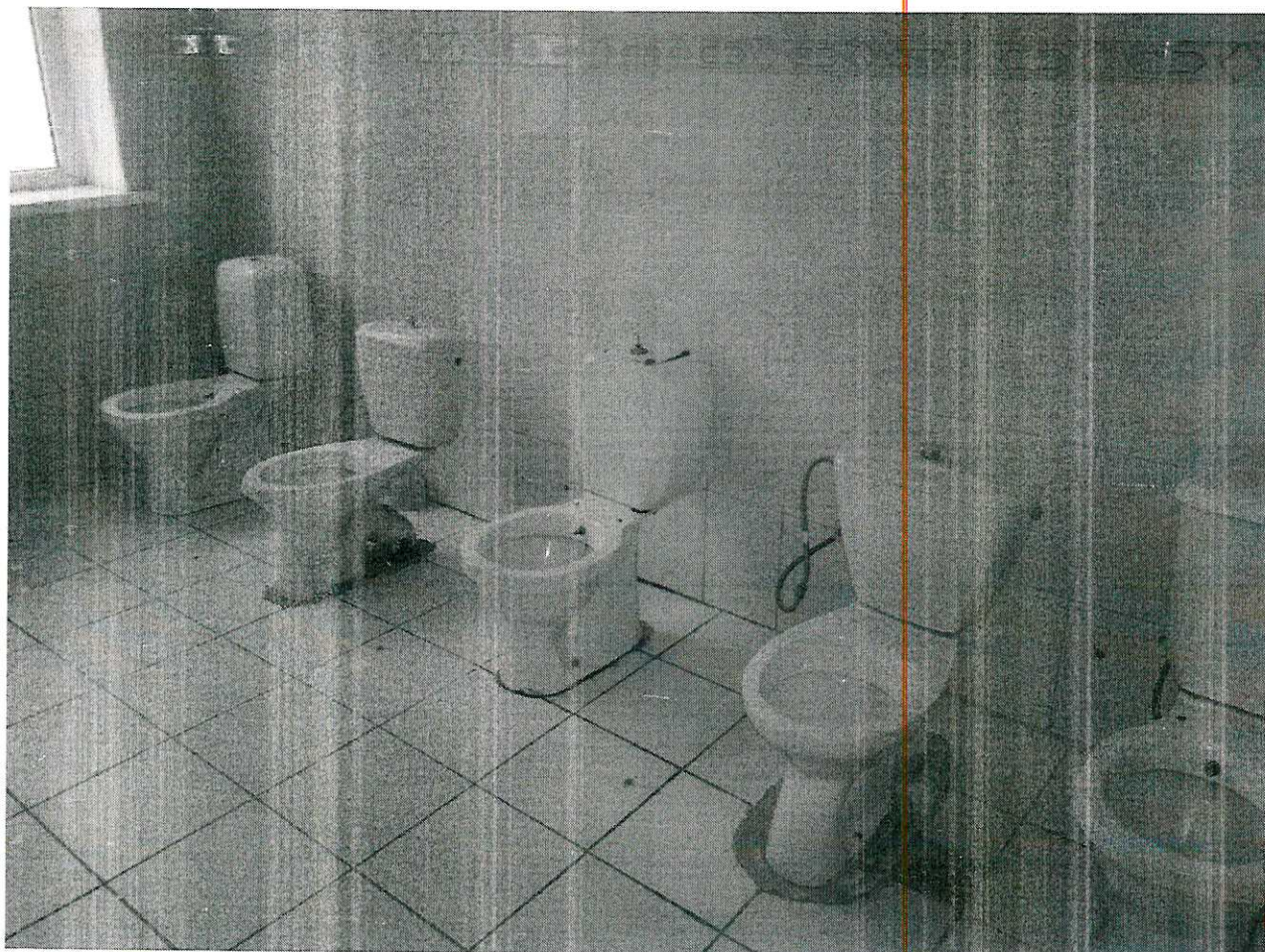


Фото 8 Туалет



